

# Laser

# NISSEI LICOM™ LASER COMPONENTS

## The Slot Type 1kW Fiber Laser

〈特徴〉

- 100WLDモジュール搭載
- 独自の光学系設計
- カスタマイズ可能
- 水冷式
- スロット化する事で更なる高出力化に対応

### スロット型1kWファイバレーザ発振器

### 部品により小型、高出力化を実現

100W LDモジュール

アクティブファイバ

ファイバコンバイナ



1kW ファイバレーザ  
スロット

広がる応用分野

用途事例

※近日発売予定

**NISSEI ELECTRIC CO.,LTD.**

# スロット型1kWファイバレーザ発振器

## The Slot Type 1kW Fiber Laser

### ■仕様

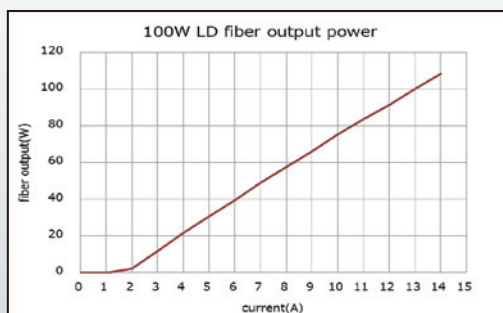
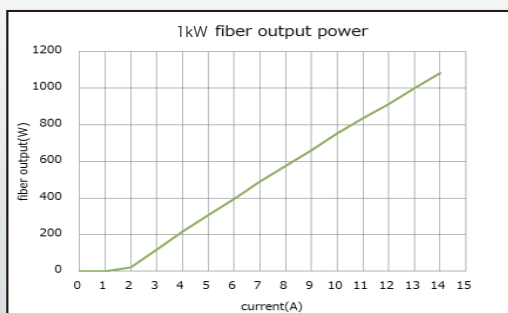
表1 1kWファイバレーザ

発振モード	CW
出力	1kW
中心波長	1080nm
波長幅	4nm(typ)
ファイバコア径	14 $\mu$ m
ファイバNA	0.07
冷却方法	水冷式

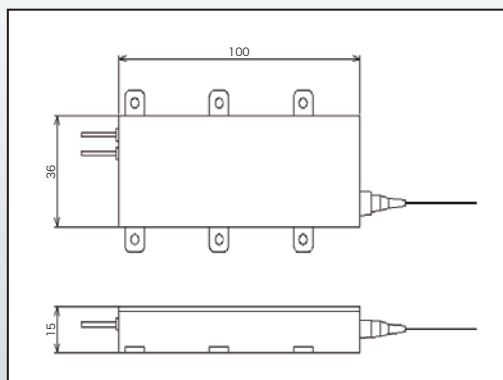
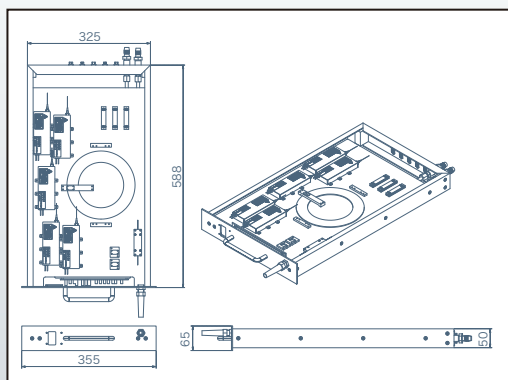
表2 100W LD モジュール

発振モード	CW
出力	100W
中心波長	915nm
波長幅	5nm(typ)
ファイバコア径	105 $\mu$ m
ファイバNA	0.22
冷却方法	水冷式または空冷式

### ■出力特性



### ■寸法



### ～ 銅プレートのレーザ溶接例 ～

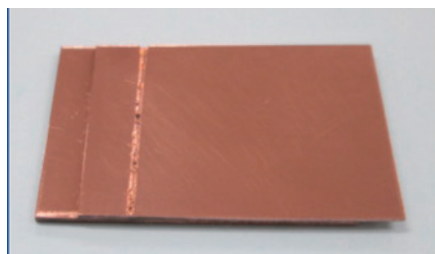


図1 銅の2枚板溶接

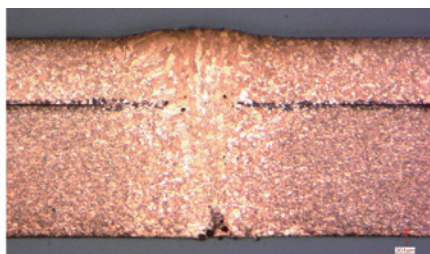


図2 溶接断面

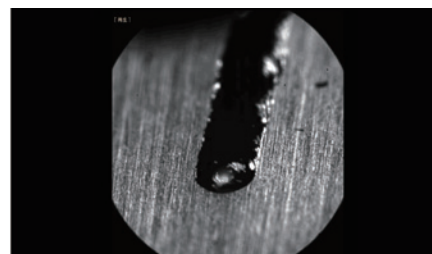


図3 高速カメラによる溶接画像

**日星電気株式会社**

本社：〒432-8006 静岡県浜松市西区大久保町1509番地  
URL：<http://www.nissei-el.co.jp>

東京営業部	〒115-0055 東京都北区赤羽西1丁目7番1号パルロード3 8F	TEL:03-5963-5577(代)	FAX:03-5963-5588
町田営業部	〒194-0045 東京都町田市南成瀬1丁目2番地2号MSセンタービル3F	TEL:042-729-2531(代)	FAX:042-729-3375
名古屋営業部	〒465-0046 愛知県名古屋市名東区望ヶ丘281番地	TEL:052-777-2771(代)	FAX:052-777-2770
浜松営業部	〒432-8006 静岡県浜松市西区大久保町1509番地	TEL:053-485-7227(直)	FAX:053-485-6908
大阪営業部	〒564-0062 大阪府吹田市垂水町3丁目19番地40号日星ビル	TEL:06-6386-6750(代)	FAX:06-6338-5406