

# Laser

# NISSEI LICOM™ LASER COMPONENTS

## Sub-Nano Second Pulsed Fiber Laser Processing Equipment

〈特徴〉

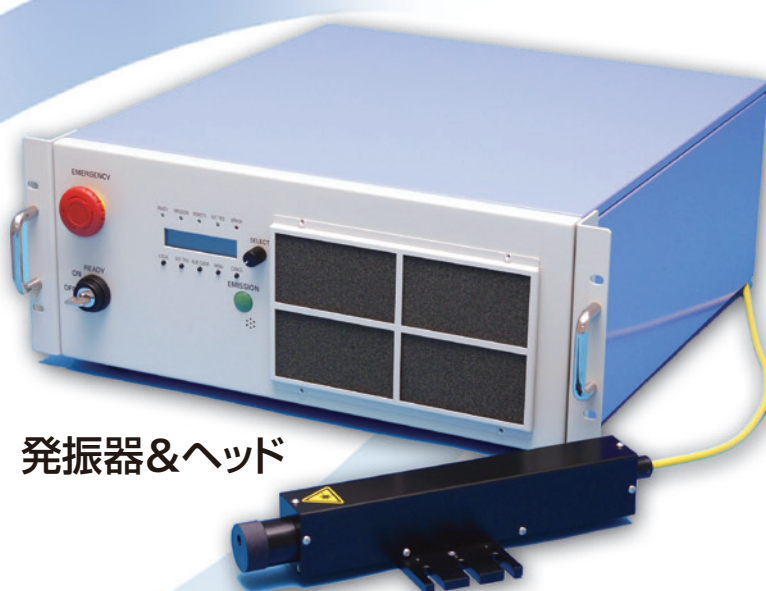
- パルス幅: 60ps~1000ps可変
- 繰返周波数: 100kHz~1000kHz
- 平均出力パワー: 10W以上

### 最先端技術のサブナノ秒レーザ発振器

### ナノ秒~ピコ秒のギャップを埋める新たな加工へ



加工機(ガルバノミラーとの組み合わせ)



発振器&ヘッド



拡がる応用分野

用途事例

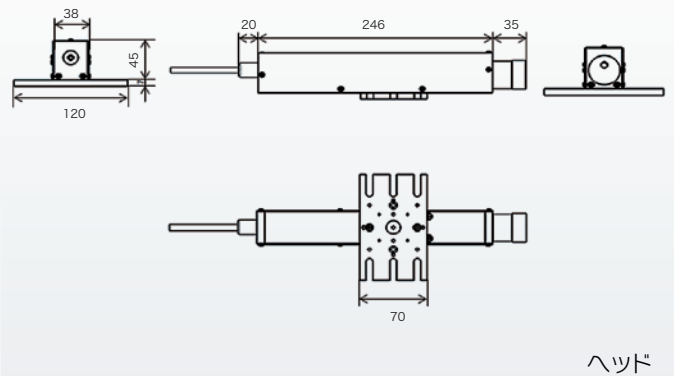
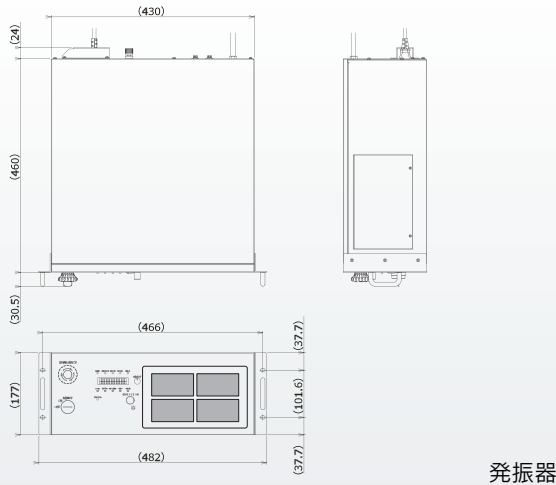
# NISSEI ELECTRIC CO.,LTD.

# サブナノ秒レーザー発振器

## Sub-Nano Second Pulsed Fiber Laser Processing Equipment

### ■仕様

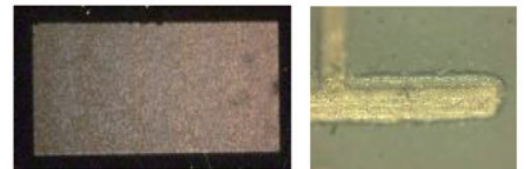
発振器寸法	460×482×177mm	繰返周波数	100kHz～1000kHz
ヘッド寸法	246×38×45mm	平均出力	10W以上
中心波長	1050nm(typ)	レーザークラス	クラス4
パルス幅	60ps～1000ps可変	冷却方式	空冷



### ～ 製品情報 ～

#### ▶ 表層除去 (surface Removing)

表層の除去加工時、基材に対して熱影響による変色変形を抑えた加工が可能。



#### ▶ マーキング (Marking)

微小に集光されたビームの加工により、細かい加工が可能。  
ドット粗密による色調表現。  
熱影響を受けやすい材料に。



#### ▶ 樹脂切断 (Cutting)

樹脂や薄膜の熱影響による変色を抑えた切断加工が可能。  
ガルバノとの組み合わせによりパターンカット等。



お客様からのご要望に対し、担当エンジニアが日本で開発を担い、レーザー加工機の導入をご検討されるユーザー様へLICOM製品によるソリューションを提供致します。

**日星電気株式会社**

本社：〒432-8006 静岡県浜松市西区大久保町1509番地  
URL：<http://www.nissei-el.co.jp>

東京営業部 〒115-0055 東京都北区赤羽西1丁目7番1号パルロード3 8F

TEL:03-5963-5577(代) FAX:03-5963-5588

町田営業部 〒194-0045 東京都町田市南成瀬1丁目2番地2号MSセンタービル3F

TEL:042-729-2531(代) FAX:042-729-3375

名古屋営業部 〒465-0046 愛知県名古屋市名東区望ヶ丘281番地

TEL:052-777-2771(代) FAX:052-777-2770

浜松営業部 〒432-8006 静岡県浜松市西区大久保町1509番地

TEL:053-485-7227(直) FAX:053-485-6908

大阪営業部 〒564-0062 大阪府吹田市垂水町3丁目19番地40号日星ビル

TEL:06-6386-6750(代) FAX:06-6338-5406