

# Laser

# NISSEI LICOM<sup>®</sup> LASER COMPONENTS

## Direct Diode Laser Oscillator

〈特徴〉

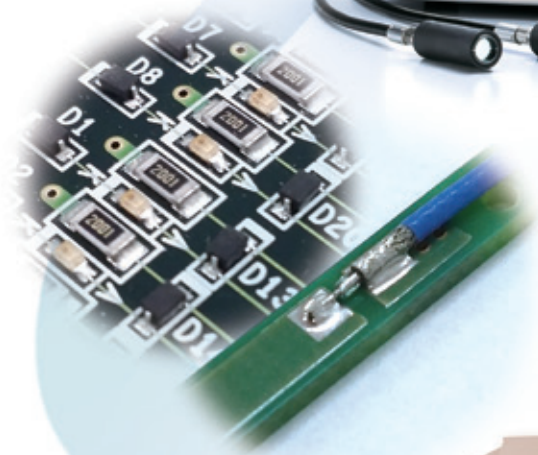
- レーザ出力強度・出力時間のプログラムが可能
- 独立した2チャンネルのレーザ出力が可能
- 操作部と発振部を分離する事が可能
- 各種カスタマイズ対応可能

### 小型ダイレクトダイオードレーザ発振器

### プログラムにより最適条件のレーザ照射



小型ダイレクトダイオードレーザ発振器



半田付け



日本開発による充実技術サポート

用途事例

# NISSEI ELECTRIC CO.,LTD.

# 30W-2チャンネル出力ダイレクトダイオードレーザ発振器

## 30W-2channel output direct diode laser oscillator

### ■ 特徴

- 操作部と発振部を分離する事が可能です。
- 各種通信、インターフェースの対応が可能です。
- 発振器設計から製作まで弊社で行っています。



試作～量産まで対応可能です。

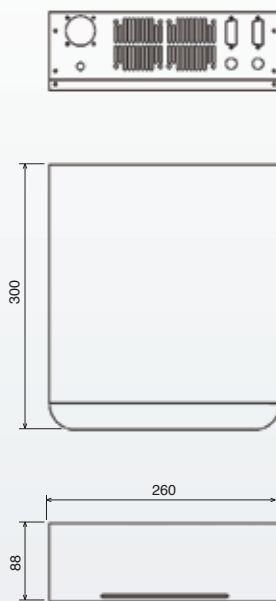
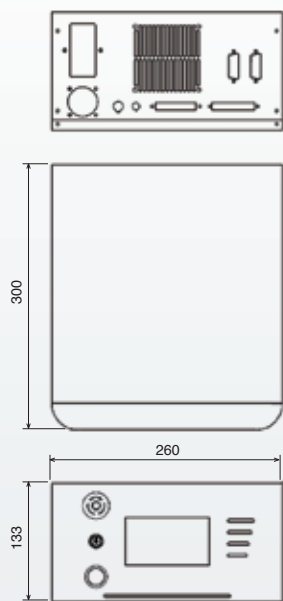
### ■ 仕様例

外形寸法(操作部)	(W)260×(H)133×(D)300mm
外形寸法(発振部)	(W)260×(H) 88×(D)300mm
入 力 電 圧	AC85 ~ 264V
レ ー ザ 出 力 数	2チャンネル
レ ー ザ 出 力	最大60W
電 流 設 定 精 度	0.1A
立ち上がり時間	70us以下
冷 却 方 式	ペルチエ駆動
インターフェース	RS232C・IO制御・アナログ
重 量	操作部: 11kg 発振部: 6kg

### ■ 外形図

操作部

発振部



お客様のご要望に合わせた各種カスタマイズ対応

お客様からのご要望に対し、担当エンジニアが日本で開発を担い、NISSEIレーザ製品によるソリューションを提供します。

**日星電気株式会社**

本社：〒432-8006 静岡県浜松市西区大久保町1509番地  
URL：<http://www.nissei-el.co.jp>

東京営業部 〒115-0055 東京都北区赤羽西1丁目7番1号パルロード3 8F

TEL:03-5963-5577(代) FAX:03-5963-5588

町田営業部 〒194-0045 東京都町田市南成瀬1丁目2番地2号ユニソ成瀬ビル3F

TEL:042-729-2531(代) FAX:042-729-3375

名古屋営業部 〒465-0046 愛知県名古屋市名東区望ヶ丘281番地

TEL:052-777-2771(代) FAX:052-777-2770

浜松営業部 〒432-8006 静岡県浜松市西区大久保町1509番地

TEL:053-485-7227(直) FAX:053-485-6908

大阪営業部 〒564-0062 大阪府吹田市垂水町3丁目19番地40号日星ビル

TEL:06-6386-6750(代) FAX:06-6338-5406