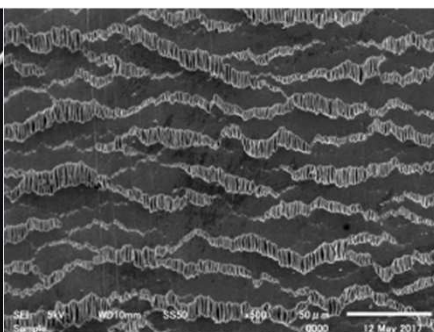


Various types of gas permeable tube

(特徴)

- 優れた耐薬品性や気体透過性を持つ様々な種類をラインナップ
- 用途に応じた適切な脱気チューブを提案可能
- 要望に合わせたモジュール加工等の対応

ラインナップ

多孔質PTFE(有孔膜)

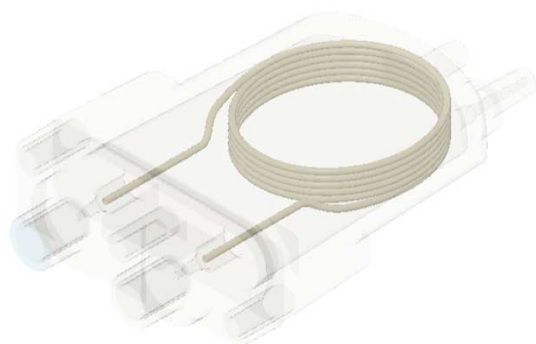
特殊ふっ素樹脂(無孔膜)



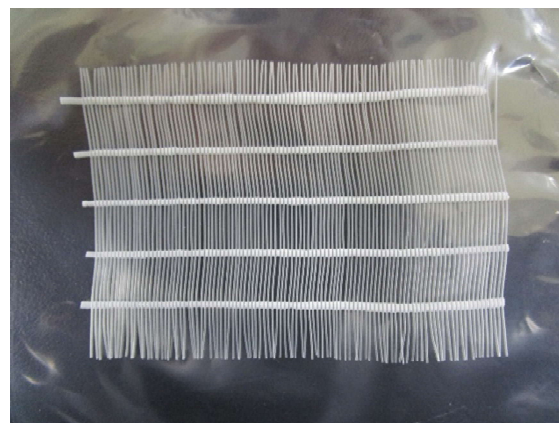
PTFE(無孔膜)



シリコーンゴム(無孔膜)

特殊な加工対応

脱気モジュール用加工品



シリコーンゴム多連加工

Various types of gas permeable tube

特性一覧

樹脂	孔分類	気体透過性 ※1 N ₂ ガス透過係数	耐薬品性	液体漏れ
多孔質PTFE	有孔膜	≥ 2000	◎	圧力条件により 漏れ発生
特殊ふっ素樹脂	無孔膜	522	○	なし
シリコーンゴム	無孔膜	300	×	なし ※ 圧力変形あり
PTFE	無孔膜	7.0	◎	なし

※1単位：×10⁻¹⁰cm³・cm/cm²・sec・cmHg

